

# Dossier de Presse

**BUREAU COMMUNAUTAIRE**  
**Mercredi 28 septembre 2022**  
**CHÂTEAU-SALINS**

## ORDRE DU JOUR

---

### **COMMUNICATION** Rapporteur : Thierry SUPERNAT

- Mise en place d'une Application Mobile – Demande de subvention auprès du GAL Moselle Sud – Fonds européens LEADER

### **PETITE-ENFANCE ET VIE FAMILIALE** Rapporteur : Armelle BARBIER

- Convention Territoriale Globale (CTG) – Demande de subvention à la Caisse d'Allocations Familiales de la Moselle – Accompagnement des équipes des établissements d'accueil collectif du territoire du Saulnois sur la thématique de l'accueil des enfants à besoins spécifiques – Année 2023

### **EMPLOI, FORMATION ET INSERTION SOCIALE** Rapporteur : Christelle PILLEUX

- Mission Locale du Sud Mosellan – Versement de la cotisation – Année 2022
- Association Mésanges Bleues – Versement de la cotisation – Année 2022

### **HABITAT ET URBANISME** Rapporteur : thierry châteaux

- Programme HABITER MIEUX 2022 – Versement de subvention

### **DÉVELOPPEMENT ÉCONOMIQUE** Rapporteur : Gérard MEYER

- Soutien aux entreprises, commerçants et artisans du Saulnois – Versement de subventions d'aide à l'investissement

### **FINANCES – RESSOURCES HUMAINES – MARCHÉS PUBLICS** Rapporteur : Gilbert VOINOT

- Engagements partenariaux entre la CCS et le SDEA – Convention de mise à disposition partielle d'un agent au SDEA Alsace-Moselle, afin d'assurer les missions de référent local du Grand Cycle de l'Eau

### **DÉVELOPPEMENT DURABLE ET HYDROLOGIE** Rapporteur : Didier FISCHER

- Candidature à l'appel à projet Trame Verte et Bleue

## MISE EN PLACE D'UNE APPLICATION MOBILE – DEMANDE DE SUBVENTION AUPRÈS DU GAL MOSELLE SUD – FONDS EUROPÉENS LEADER

La crise sanitaire a accéléré les bouleversements de la consommation de l'information. Ainsi, le déclin de la presse papier s'est accéléré alors que les modèles numériques se sont multipliés.

S'inscrivant dans cette tendance, la Communauté de Communes du Saulnois souhaite développer une Application Smartphone afin d'optimiser la communication à destination de ses habitants et de contribuer à la promotion touristique de son territoire.

Ce nouvel outil a pour vocation :

- De renseigner les habitants sur leur territoire ;
- D'aider les personnes à préparer un futur séjour dans le Saulnois ;
- De guider, renseigner les visiteurs lors de leur séjour dans le Saulnois.

Mise à disposition gratuitement, la solution sera construite autour de deux parcours et devra de ce fait pouvoir proposer différents services à son utilisateur :

- Un parcours « Résident du Saulnois » : l'habitant aura accès à des services de la CCS (déchets, Petite Enfance et communes) et à tout un volet en lien avec le tourisme (agenda des manifestations, restaurants, produits fermiers, sentiers de randonnée, sites touristiques, ...)
- Un parcours « Touriste/visiteur » pour avoir accès à l'ensemble des informations touristiques du territoire ainsi qu'à l'agenda des événements du Saulnois.

Pour participer au financement de cette solution numérique, une subvention LEADER, auprès du GAL Moselle Sud, sera sollicitée à hauteur de 8 900,10 €.

## PETITE-ENFANCE ET VIE FAMILIALE

### CONVENTION TERRITORIALE GLOBALE (CTG) – DEMANDE DE SUBVENTION À LA CAISSE D'ALLOCATIONS FAMILIALES DE LA MOSELLE – ACCOMPAGNEMENT DES ÉQUIPES DES ÉTABLISSEMENTS D'ACCUEIL COLLECTIF DU TERRITOIRE DU SAULNOIS SUR LA THÉMATIQUE DE L'ACCUEIL DES ENFANTS À BESOINS SPÉCIFIQUES – ANNÉE 2023

Le diagnostic de la CTG a mis en exergue le besoin pour les professionnels travaillant au sein des multi-accueils, des périscolaires et des ALSH (accueil de loisirs sans hébergement), en contact direct avec les familles et les enfants ayant des besoins spécifiques (0 – 10 ans), d'être accompagnés pour mieux les accueillir au sein de leurs structures.

Un travail collaboratif a permis de mettre en place un programme d'ateliers animés par des ergothérapeutes et des acteurs locaux intervenant dans le champ du médico-social du Saulnois. Ces modules, qui se dérouleront en 2023, ont pour objectifs de :

- Mettre en réseau les professionnels de l'accueil collectif du territoire et les acteurs locaux en matière de handicap ;
- Leur permettre d'échanger leurs pratiques et expériences et de s'en enrichir les uns les autres ;

- Les sensibiliser en tant que professionnels à l'accueil des enfants ayant des besoins spécifiques sur différents aspects (administratifs, pédagogiques, éducatifs) ;
- Adapter et enrichir les projets pédagogiques des structures ;
- Améliorer la réponse aux besoins de ces familles ;
- Permettre une attractivité du territoire concernant l'offre de service collective.

Ce programme s'élevant à 4 750,00 €, une subvention de 3 800,00 €, à hauteur de 80 %, sera sollicitée auprès de la CAF de la Moselle, la CCS finançant le reste à charge de 950,00 €.

## MISSION LOCALE DU SUD MOSELLAN – VERSEMENT DE LA COTISATION – ANNÉE 2022



La Mission Locale du Sud Mosellan procède chaque année à un appel à cotisation au titre de son fonctionnement annuel basé sur le calcul suivant :

*Population totale INSEE année N*

*(30 069 habitants) x 0,50€*

Le bureau communautaire est appelé à valider le montant de cette cotisation d'un montant de 15 034,50€

## ASSOCIATION MÉSANGES BLEUES – VERSEMENT DE LA COTISATION – ANNÉE 2022

L'association « Les Mésanges Bleues » de Dieuze poursuit une action à but non-lucratif en œuvrant dans le domaine de l'aide à la personne (toilette, ménage, courses...). Au total, une cinquantaine de salariés sont employés au sein de cette structure et représentent 27 équivalents temps plein.

Les 350 bénéficiaires de l'association relèvent des publics fragiles aidés par le Département et les caisses de retraite (CARSAT, MSA).

L'association travaille en réseau avec les assistantes sociales du département et le réseau de gériatrie de santé afin de mettre en relation les personnes dans le besoin, mais également alerter sur les situations pour lesquelles l'association pourrait intervenir.

Disposant de la compétence Emploi et Insertion, la CCS adhère à cette association en cotisant à hauteur de 40 € par an.



## HABITAT ET URBANISME

### PROGRAMME « HABITER-MIEUX » - VERSEMENT DE SUBVENTIONS

Afin de mettre en œuvre sa compétence en matière d'habitat, et en particulier la rénovation énergétique des bâtiments, la CCS s'est engagée, depuis plusieurs années, dans une démarche collaborative avec l'Agence Nationale pour l'Amélioration de l'Habitat (ANAH) à travers le « Programme HABITER MIEUX ».

Ce dispositif vise à **soutenir financièrement les propriétaires privés** qui souhaitent réaliser des travaux de rénovation énergétique de leur logement. Le « Programme Habiter Mieux »

est cadré par des conditions d'éligibilité définies par l'ANAH, principal organisme de subventionnement.

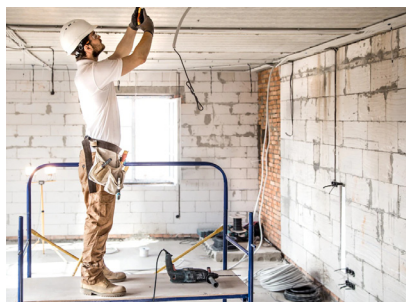
Un nouveau dossier a été notifié par l'ANAH pour mise en paiement suite à l'achèvement des travaux. Le propriétaires bénéficiera d'une subvention de 500 € de la part de la CCS, en plus des subventions nationales perçues.

## SOUTIEN AUX ENTREPRISES, COMMERÇANTS ET ARTISANS DU SAULNOIS – VERSEMENT DE SUBVENTIONS D'AIDE À L'INVESTISSEMENT

Le règlement d'intervention pour le soutien aux entreprises, commerçants et artisans de l'année 2022 permet de cofinancer leurs investissements, à hauteur de 20 % de la dépense « éligible » (en € HT), sur une base de dépenses minimum de 5 000,00 € HT.

Le plafond de la subvention s'élève à 3 000,00 €. La subvention est versée après réception des factures acquittées de travaux ou prestations réalisés.

<i>Structure bénéficiaire</i>	<i>Nature de l'opération</i>	<i>Montant des dépenses retenues en euros HT</i>	<i>Montant de la subvention proposée</i>
<b>SARL Librairie Le Roseau Pensant</b> - CHÂTEAU SALINS Madame Aurélie MARCHETTO	Création de la Librairie (Travaux et matériel)	15 887,10 € HT	3 000 €
<b>SARL BOULANGERIE PÂTISSERIE BLEEKER</b> VIC SUR SEILLE - Monsieur Roger BLEEKER	Rénovation du Laboratoire de Pâtisserie (matériel)	16 108,68 € HT	3 000 €
<b>EIRL Menuiserie BESSIERES</b> Nicolas - FOSSIEUX Monsieur Nicolas BESSIERES	Machine-Outil	52 754,43 € HT	3 000 €
<b>SASU LV BÂTIMENT</b> - HABOUDANGE Monsieur Laurent LIBOT	2 véhicules utilitaires	48 335,54 € HT	3 000 €
<b>Entreprise Individuelle Espace Fleurs</b> - DIEUZE Madame Sophie MALOT	Store	11 190 € HT	2 238 €
<b>SAS AGENCE CLASQUIN</b> - CHÂTEAU SALINS Romain Clasquin	Pont de levage	6 936,63 € HT	1 387,33 €
<b>SASU AUTO MOTO ÉCOLE KRAUSS</b> - DIEUZE Monsieur Alexandre KRAUSS	Véhicule de conduite électrique	17 500 € HT	3 000 €
<b>Entreprise Individuelle DELL'ENVIRONNEMENT</b> LEZEY - Monsieur Rafael DELL'AVANZATA	Véhicule Utilitaire	16 500 € HT	3 000 €



## ENGAGEMENTS PARTENARIAUX ENTRE LA CCS ET LE SDEA – CONVENTION DE MISE À DISPOSITION PARTIELLE D'UN AGENT AU SDEA ALSACE-MOSELLE, AFIN D'ASSURER LES MISSIONS DE RÉFÉRENT LOCAL DU GRAND CYCLE DE L'EAU

Les engagements partenariaux, conclus entre la CCS et le SDEA Alsace-Moselle, afin d'assurer la prise en compte de manière globale des politiques publiques en matière de cycle de l'eau comme atout pour le Territoire et outil de développement de ce dernier, prévoient notamment la mise à disposition partielle d'un agent de la CCS au SDEA. Dans ce cadre, il sera proposé au Bureau Communautaire de valider la mise à disposition d'un agent de la CCS, à hauteur de 20 % de son temps de travail pour participer à :

- Assurer le suivi et la coordination locale des politiques publiques menées sur le territoire en matière de Grand Cycle de l'Eau, en lien étroit avec les élus locaux, et à ce titre contribuer à la préparation des programmes d'actions,

- Assurer l'animation et la concertation locale avec les organismes chargés de l'exercice des compétences rattachées au cycle de l'eau (SDEA, syndicats locaux, Parc Naturel Régional de Lorraine, Agence de l'eau Rhin-Meuse), et avec les délégués locaux des différentes commissions locales SDEA dans le cadre notamment de conférences de l'eau,
- Assurer le suivi des travaux engagés par les commissions locales.



## DÉVELOPPEMENT DURABLE ET HYDROLOGIE

### CANDIDATURE À L'APPEL À PROJET TRAME VERTE ET BLEUE

La Trame Verte et Bleue (TVB) est une démarche qui vise à maintenir et à reconstituer un réseau d'échanges pour que les espèces animales et végétales puissent, comme l'homme, circuler, s'alimenter, se reproduire, se reposer... et assurer ainsi leur cycle de vie. Elle porte l'ambition d'inscrire la préservation de la biodiversité dans les décisions d'aménagement du territoire, contribuant à l'amélioration du cadre de vie et à l'attractivité résidentielle et touristique.

En répondant à cet appel à projets « Trame Verte et Bleue », portée par la Région Grand Est, l'Agence de l'eau Rhin-Meuse et l'État (Direction régionale de l'Environnement, de l'Aménagement et du Logement et Office français de la biodiversité), la CCS pourra engager des actions, cofinancées telles que :

- Les études et diagnostics préalables à des travaux de Trame Verte et Bleue (sous réserve

d'un engagement dans la réalisation de ces travaux) ;

- Des travaux de création ou de restauration d'éléments assurant les continuités écologiques ;
- De la maîtrise foncière de milieux prioritaires inscrit dans les SDAGE ou le SRADDET ;
- De la communication / sensibilisation au sujet ;
- De la coordination et de l'animation territoriale du projet.





14 Ter, Place de la Saline  
57170 CHÂTEAU-SALINS

Tel : 03 87 05 11 11  
[administration@cc-saulnois.fr](mailto:administration@cc-saulnois.fr)

Contact Presse:  
Cécile CHAPUT  
Tel : 03 87 05 80 76 ou 06 79 66 07 46  
[cecile.chaput@cc-saulnois.fr](mailto:cecile.chaput@cc-saulnois.fr)